

欢迎

自流平水泥施工方案



目录



1

适用场合

2

说明

适用场合：



❖ 一般新做地坪，要求高标准平整时，
可当找平面层。

❖ 老旧厂房的地面整修、翻新。

❖ 当后作法耐磨地坪使用。



适用場所



- ❖ **环氧或其他抗化学涂层的整平中涂。**
- ❖ **可广泛的使用在学校教室、工厂地面、物流仓库,室内停车库,室内家装地面等各类铺面、饰面并有多种样式颜色选择。**

目 录



1

适用场合

2

说明



说明:

- ❖ 1、自流平施作特性
- ❖ 自流平水泥由特种水泥、高耐磨级配式无机非金属骨材、助剂等混合而成的地坪铺面材,使用时加一定量的净水,调成胶浆后即可使用。



本品优点：



- ❖ 工作度高：自动找平性非常高，利用简单的摊刀布浆后，即能自动找平。
- ❖ 高耐磨性：硬化后，表面形成超高耐磨层，可比美于一般耐磨地坪材。

本品优点



- ❖ 超级早强：在1天后可开放人行，3天后可开放交通，
- ❖ 装饰性强：面材装饰性水泥，可多种配套施作。

性能指标：



❖ 物理性：

- ❖ 流动值320mm以上（利用直径上70mm、下100mm、高60mm）



抗压强度：



	夏天（25℃）	冬天（5℃）
可操作时间	40min	60min
1天	10Mpa	5Mpa
28天	15Mpa	35Mpa

施工设备及工具



❖ 施工设备：

❖ 1：喷浆机





❖ 施工设备：

❖ 高速研磨机



❖ 抛光机

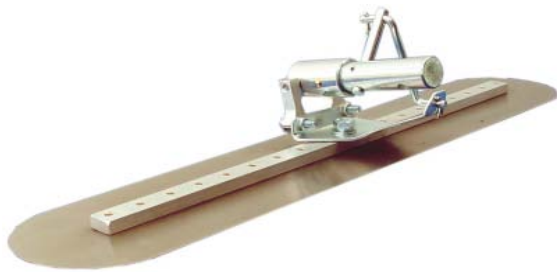


❖ 喷雾桶



工具：

❖ 刮平板



工具



❖ 钉鞋、消泡滚筒、耙子





2, 自流平施作工艺

作业条件

A：已封顶，各种管线已经埋设完毕；



自流平施作工艺



B：基层强度达5MPa以上。（基础要求一定要到位）

C：将基层清理干净，不得有建筑垃圾和障碍物。

基层进行开面、去油污



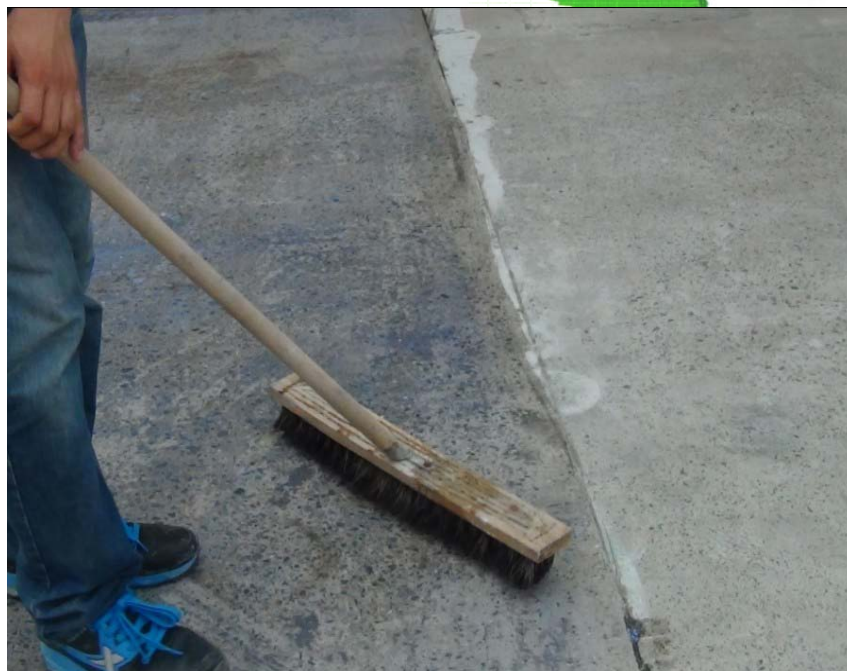
- ❖ 使用进口高平整8头机+金属金刚石30#的磨片进行地面打磨，使地面达到一定平整效果。



- ❖ 用进口清洗剂对地面存在的油污进行处理。

喷洒硬化剂

❖ 根据地面状况，
如果地面强度不
够，需喷
洒硬化剂；



喷洒硬化剂

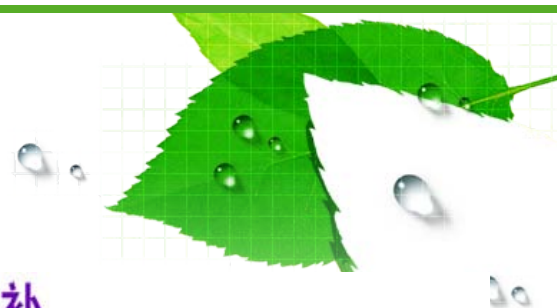


❖ 如果地面达到一定强度可不喷洒硬化剂，直接进行地面施工。

❖ 针对不同地面以实际情况而定。

补坑洞

- ❖ 由于地面不平整，造成初次研磨有坑洞，需将坑洞处用高强拉力水泥进行修补。



基层清理、修补



地面喷洒界面剂

- ❖ 用滚筒将界面剂均匀涂布于地面。



进行自流平水泥施作



- ❖ 按照一定的比例进行混合搅拌，达到一定程度后对面铺设自流平水泥。



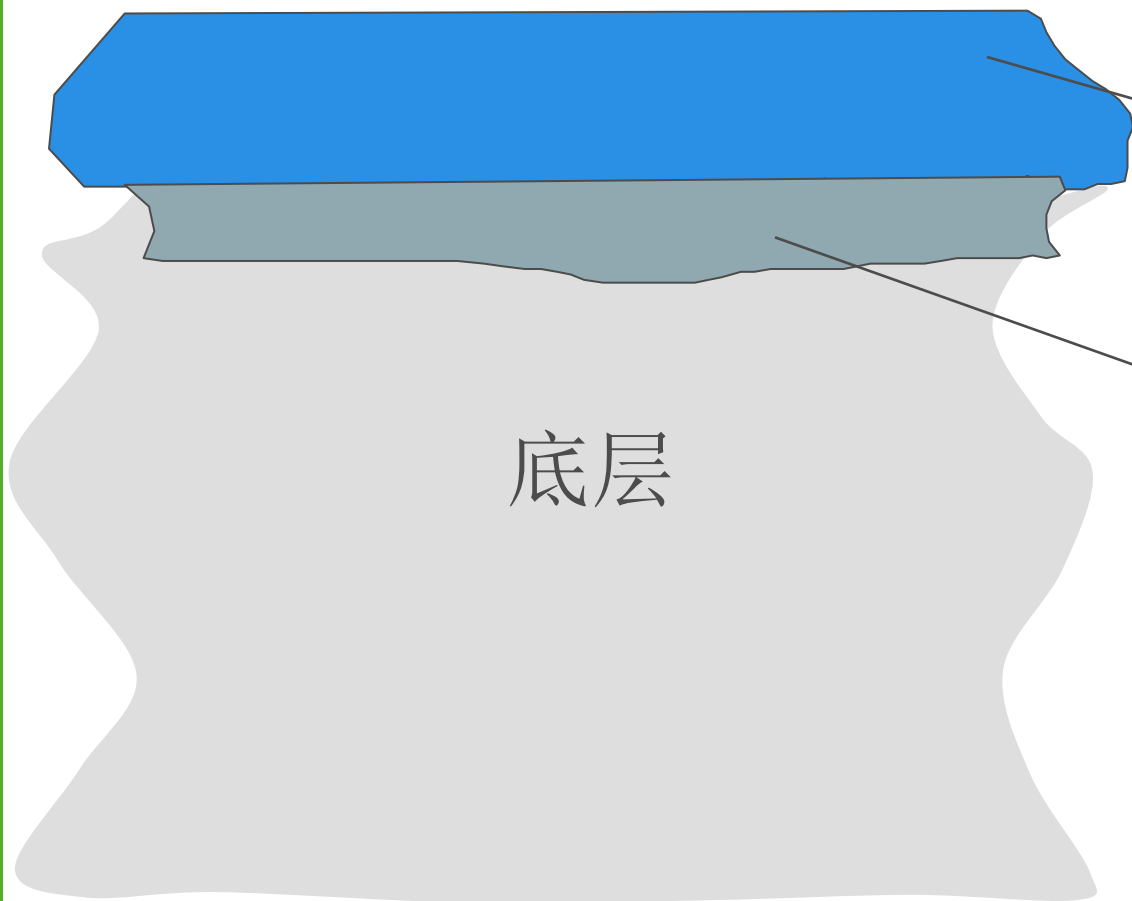
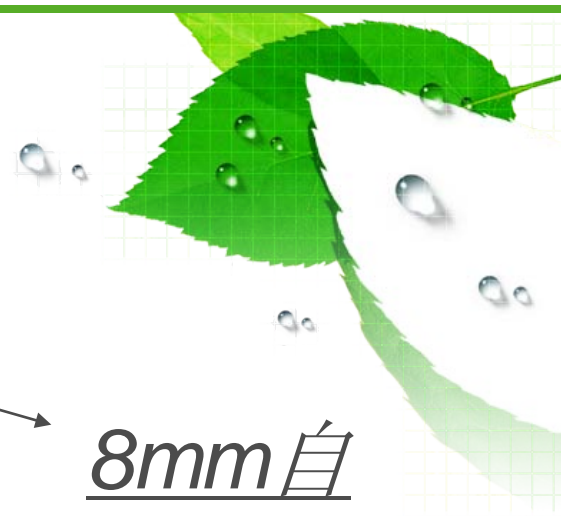
喷浆水泥自流平

- ❖ 用耙子和推把对铺设的自流平水泥进行推平，使其铺设面达到平整效果。

。



自流平水泥剖面图



8mm 自
流平层

界面剂

底层

水泥研磨



❖ 第一道

使用100#树脂磨片研磨也须平整度高的机器。



喷洒硬化剂



❖ 第二道 硬化剂 用V-95 (锂基硬化剂) 可喷洒或涂抹均匀表面至少保持30分钟湿润。



工地現場



喷洒用具



研磨



❖ 第三道 中磨

200#树脂磨片研磨。

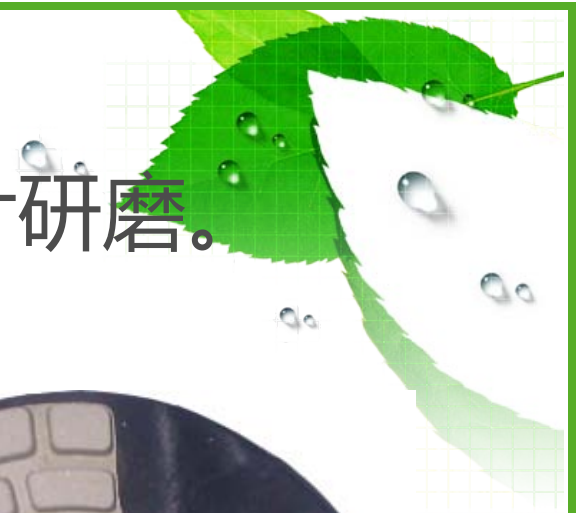


研磨



❖ 第四道

400#树脂磨片研磨。



研磨



第五道 细磨

800#树脂磨片抛光（须高
转速8头机才可磨亮）



研磨



抛光

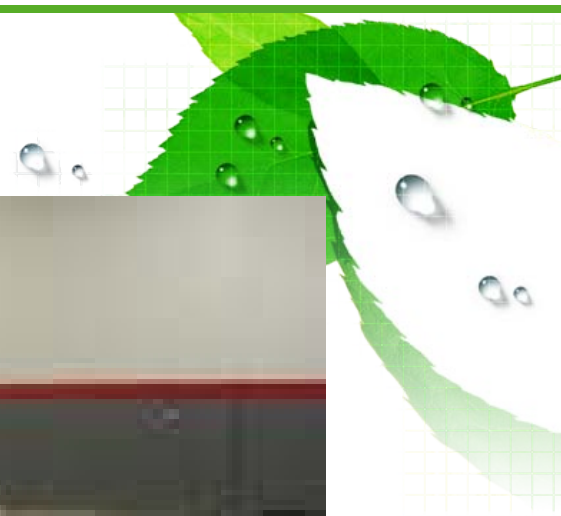


❖ 第六道

选择使用1-5#抛光垫对地面进行抛光



工地現場



After!

维护保养



- ❖ 第七道 维护保养 不要用酸性清洁剂清洗或养护地面。酸性强的溶剂和食品对地面有腐蚀，并会留下印记。



保養



- ❖ 一旦有溢出，需马上清洗干净，以避免对地面造成损坏。普通养护清洁可以增强表面的光泽。可以用高质量中性或弱碱的清洁剂（PH10-11）去除油渍，污渍。



外加密封剂



注：若须防油可采用V-96密封剂。

若须防水性强可用V-94防水密封剂。



3 , 工程报价



- ❖ 根据地面实际状况、施作面积大小及最终达成效果来确认施工流程及价格



報價



	地面实际状况	施作面积	价格
高要求	地面平整	1万米以上	
		1万米以下	
	地面凹凸	1万米以上	
		1万米以下	

報價



	地面实际状况	施作面积	价格
低要求	地面平整	1万米以上	
		1万米以下	
	地面凹凸	1万米以上	
		1万米以下	

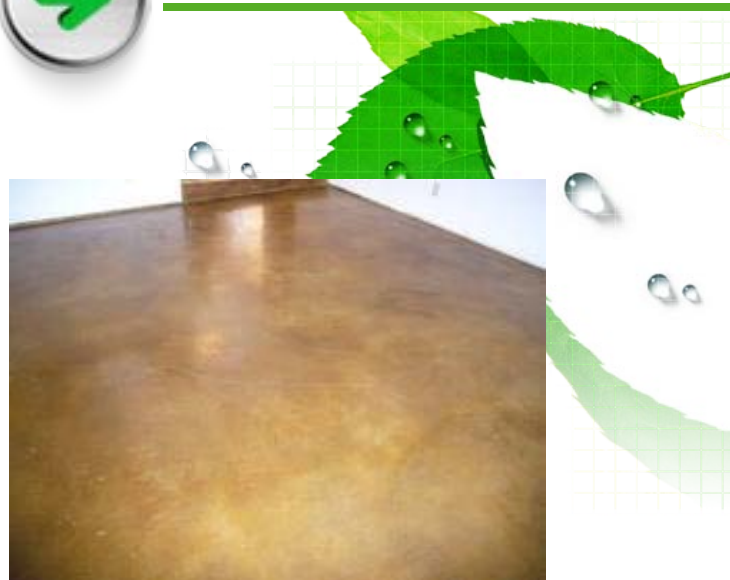
4 ,工地效果图



4 ,工地效果图



工地效果



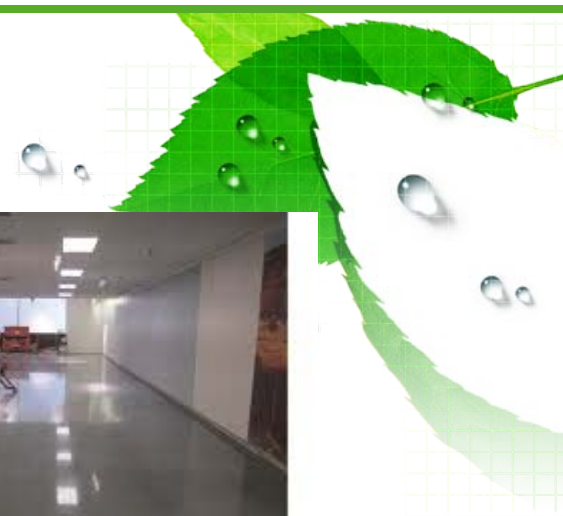
工地效果



工地效果



工地效果



工地



工地效果



工地效果



工地效果



5.选择样品



1号



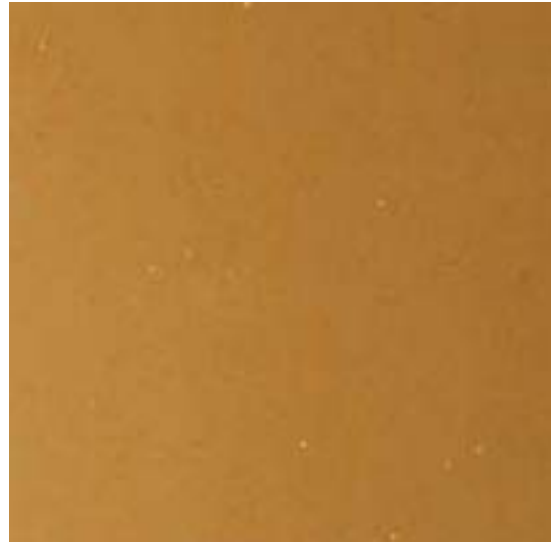
5号



6号



7号



8号



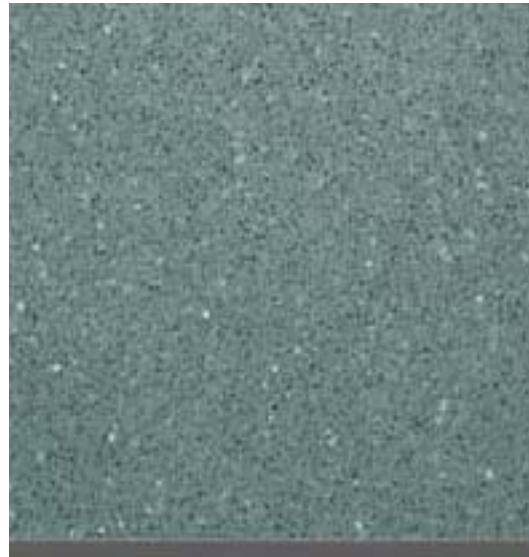
9号



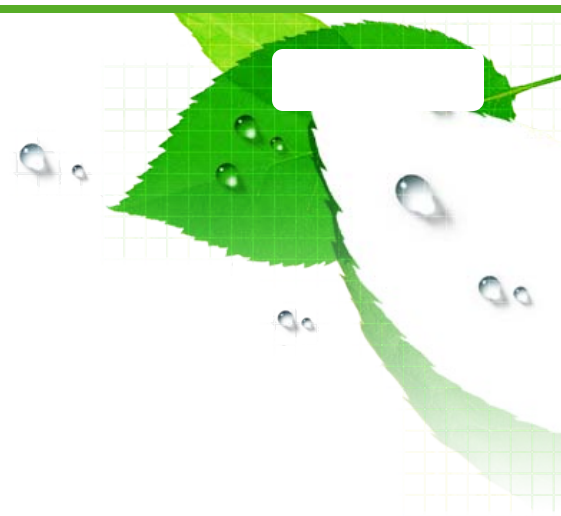
10号



11号



12号



谢谢观赏